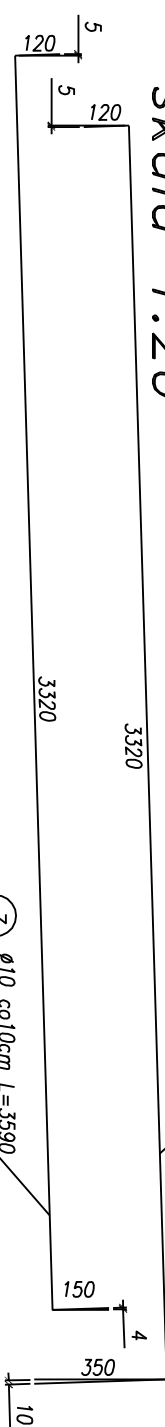
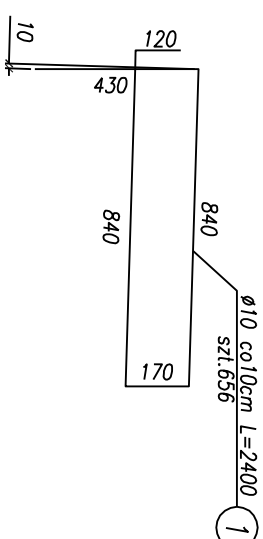


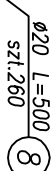
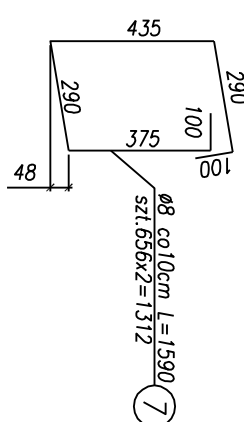
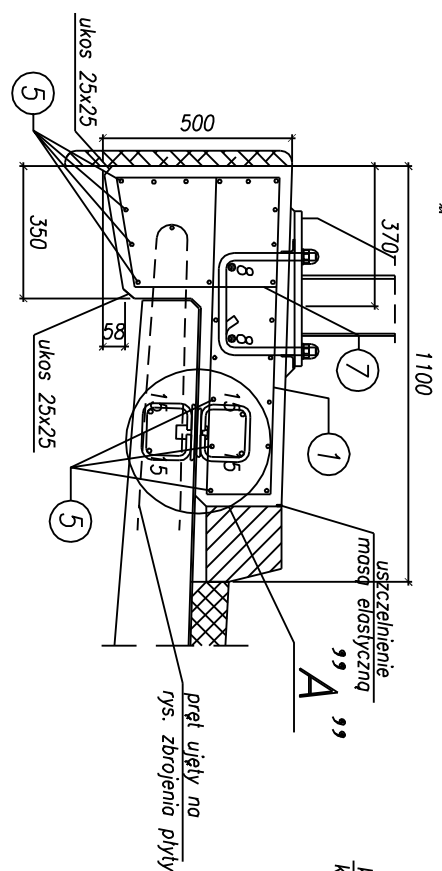
Zbrojenie kap chodnikowych

Skala 1:20

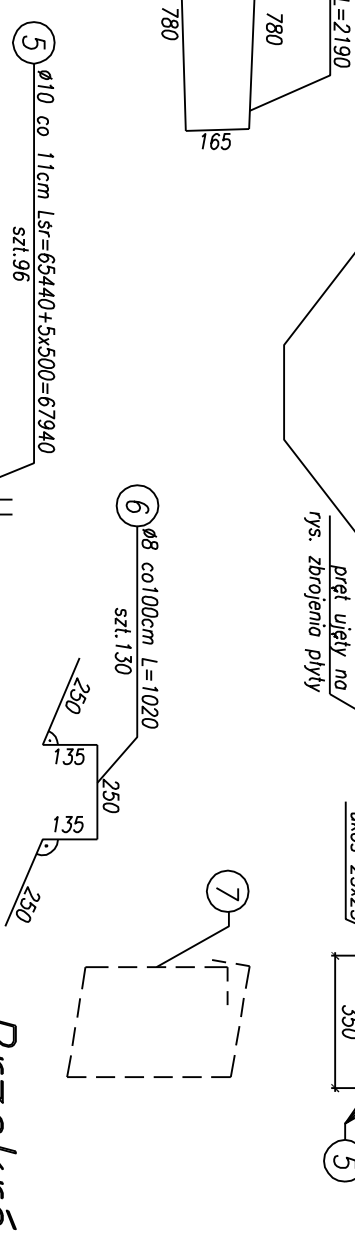


Przekrój w miejscu mocowania lampy

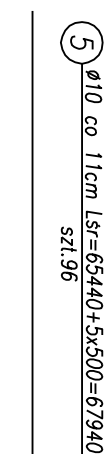
Skala 1:10



pręty kotwienia słupków
bariery energochłonnej



Przekrój C-C

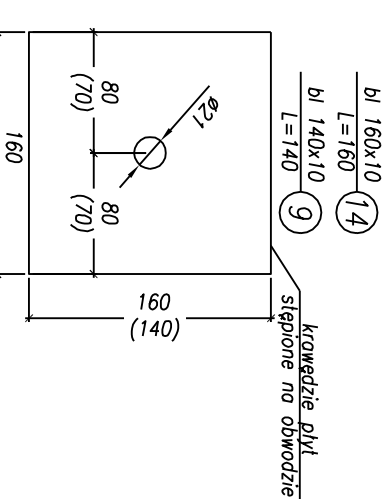
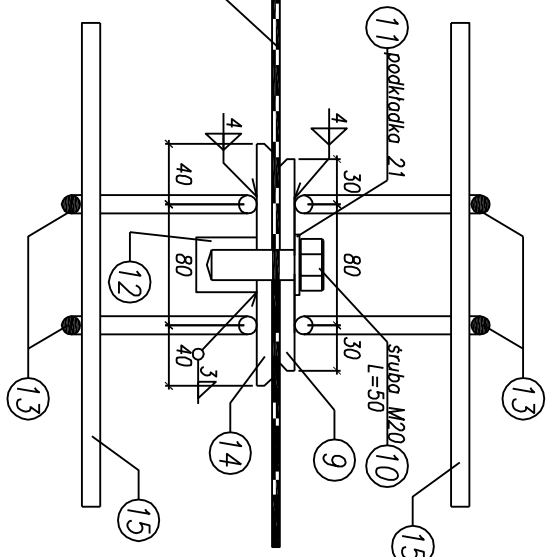
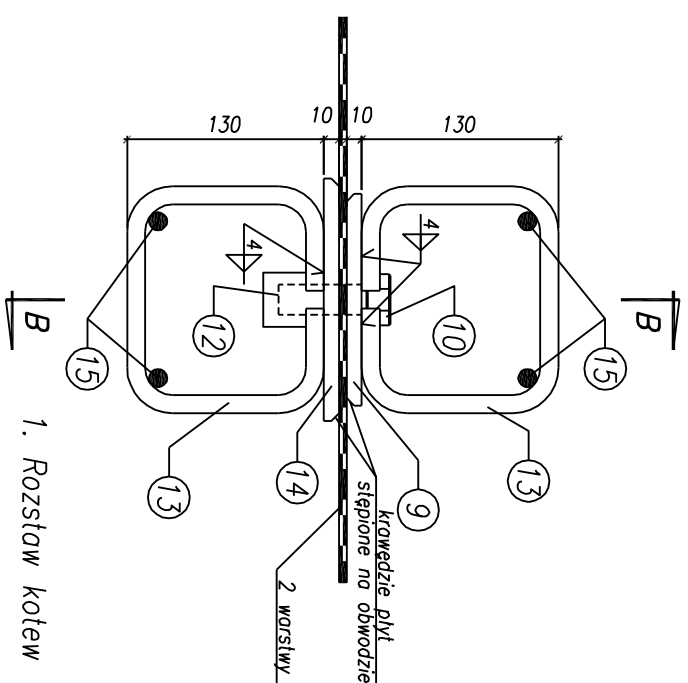


Szczegół "A"

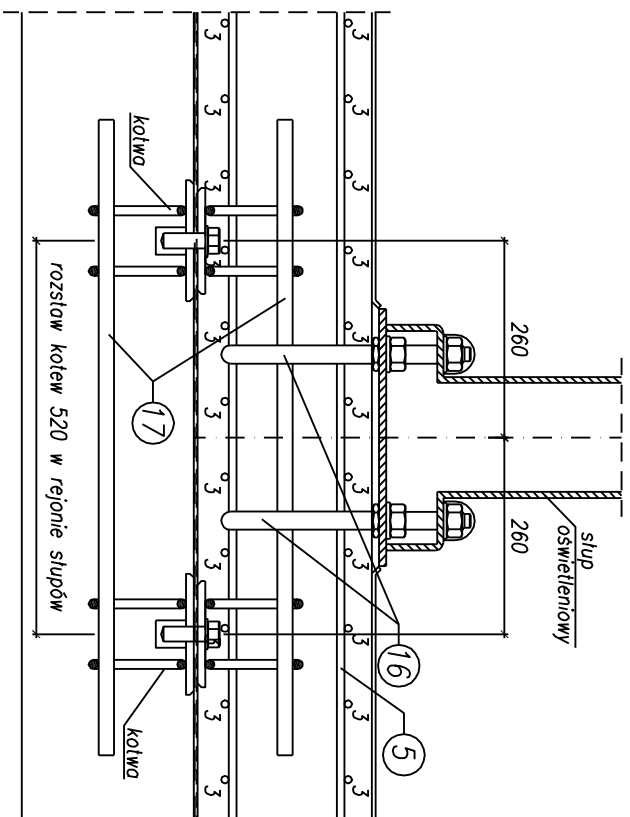
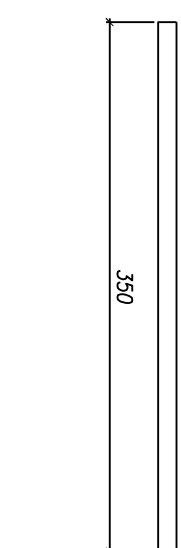
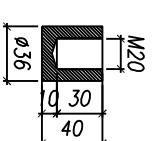
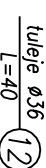
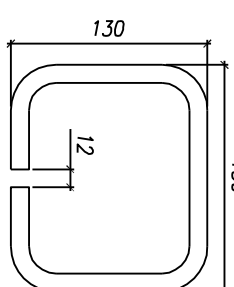
skala 1:5

Przekrój B-B

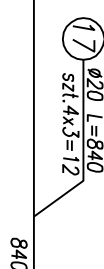
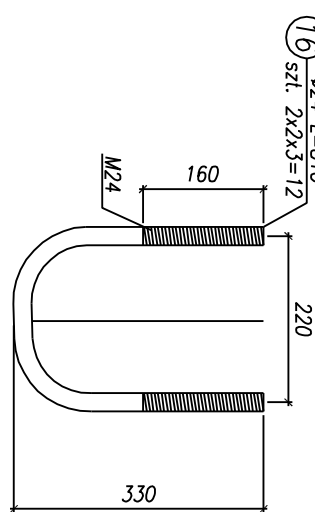
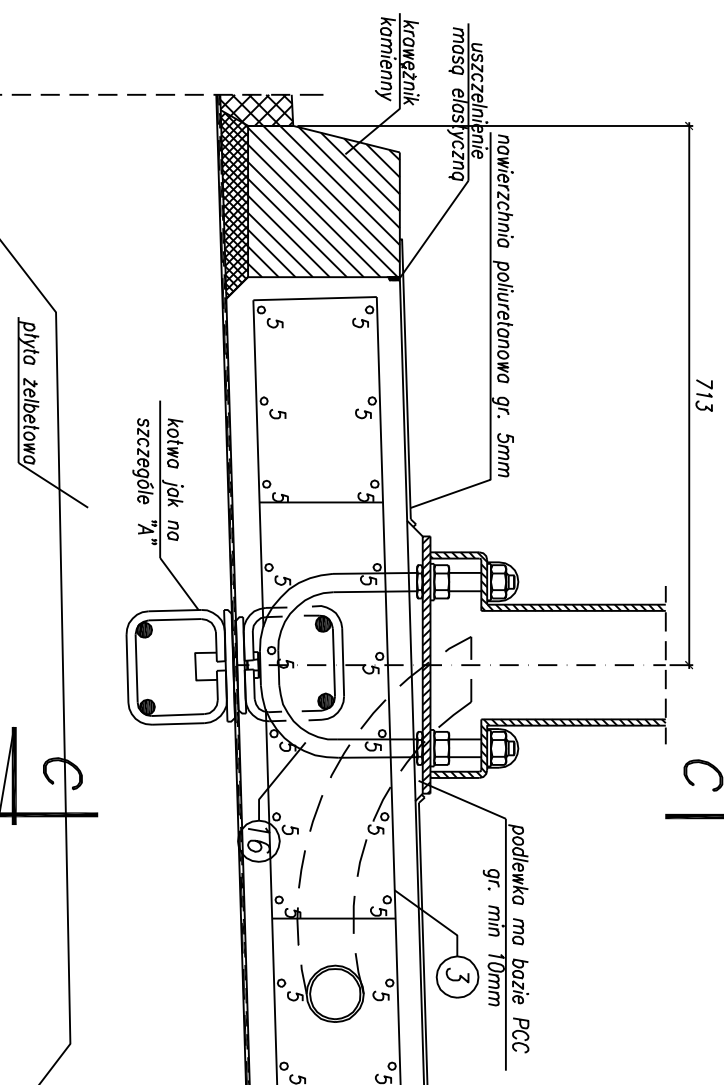
skala 1:5



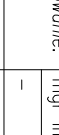
*wymiar w nawiasach dotyczący bl. nr 5



1. Umieszczenie słupów oświetleniowych wg. rysunku zestawczego



Beton konstrukcyjny: C35/45	XC4	XD3	XF4	19,2m ³ +57,1m ³ =76,3m ³
Stal zbrojeniowa: BSt500S				9637kg
Stal zbrojeniowa: St3SX-b				876kg
Stal profilowa: S235, S355				732kg
Długość kap chodnikowych liczona po belce policzkowej				L=2x66,47m
Pręty na końcach kap umieszczać radialnie				



B.P.B.K. s.a.
 Biuro Projektowe
 Komunalnego
 Zarządu
 w Gdańsku

**BUDOWA SZCZĘCINSKIEGO SZYBKIEGO TRANWAJU
 LINIA I^a - PRZEBUDOWA ULICY HANGAROWEJ, DLA POTRZEB BUDOW SST
 WRAZ Z NIEZBĘDNĄ PRZETWORNIĄ UZBEOBACZĄ PODZIEMNĄ
 ESTAKADĄ W CIĄGU UL. HANGAROWEJ
 -zdrojenia kawy ciocieniowej-**

Stadium opracowania:		PROJEKT WYKONAWCZY	
Data:	03.2011	Skala:	1:20
Wzr. zlec.:	93/90	Wzr. arch.:	
		6.2	
		rys nr	

Projektant:

mgr inż. M. Wołęga

Opracowanie:

mgr inż. Rafał Klim

	specj.	możliwe	
	upr. nr	3992/cd/89	
	upr. nr	-	
	specj.	-	
	upr. nr	-	
	upr. nr	-	
	specj.	możliwe	
	upr. nr	4421/cd/90	

Sprowadzający:

mgr inż. M. Sobczyk

[Signature]

[Signature]

[Signature]